

Estadísticas de los Juzgados Penales Reos en Cárcel Permanentes al 31 de Mayo del 2010

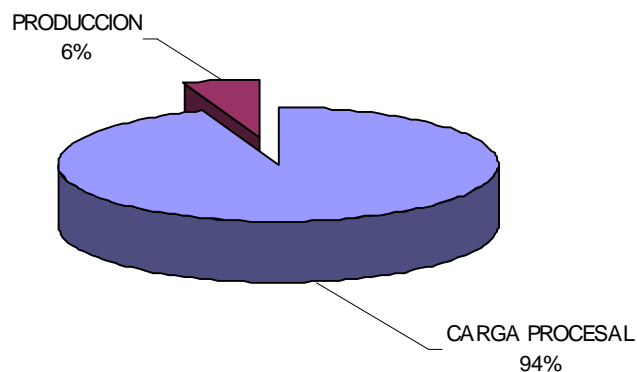
En el mes de Mayo los Diecisiete Juzgados Penales Reos en Cárcel permanentes reflejaron una Carga procesal de 8,860 Expedientes, de los cuales aproximadamente el 48% son expedientes que se encuentran en trámite y el 52% en ejecución.

Estado de expedientes	Cantidad	(%)
Expedientes en trámite	4,262	48.1%
Expedientes en ejecución	4,598	51.9%
Total Expedientes	8,860	100.0%

Fuente: Juzgados Penales Reos en Cárcel

Elaboración: Coordinación Técnica para la Descarga Procesal a nivel de Juzgados

En el cuadro anterior indicado, se muestra la distribución en porcentajes de la Carga Procesal en trámite y ejecución.

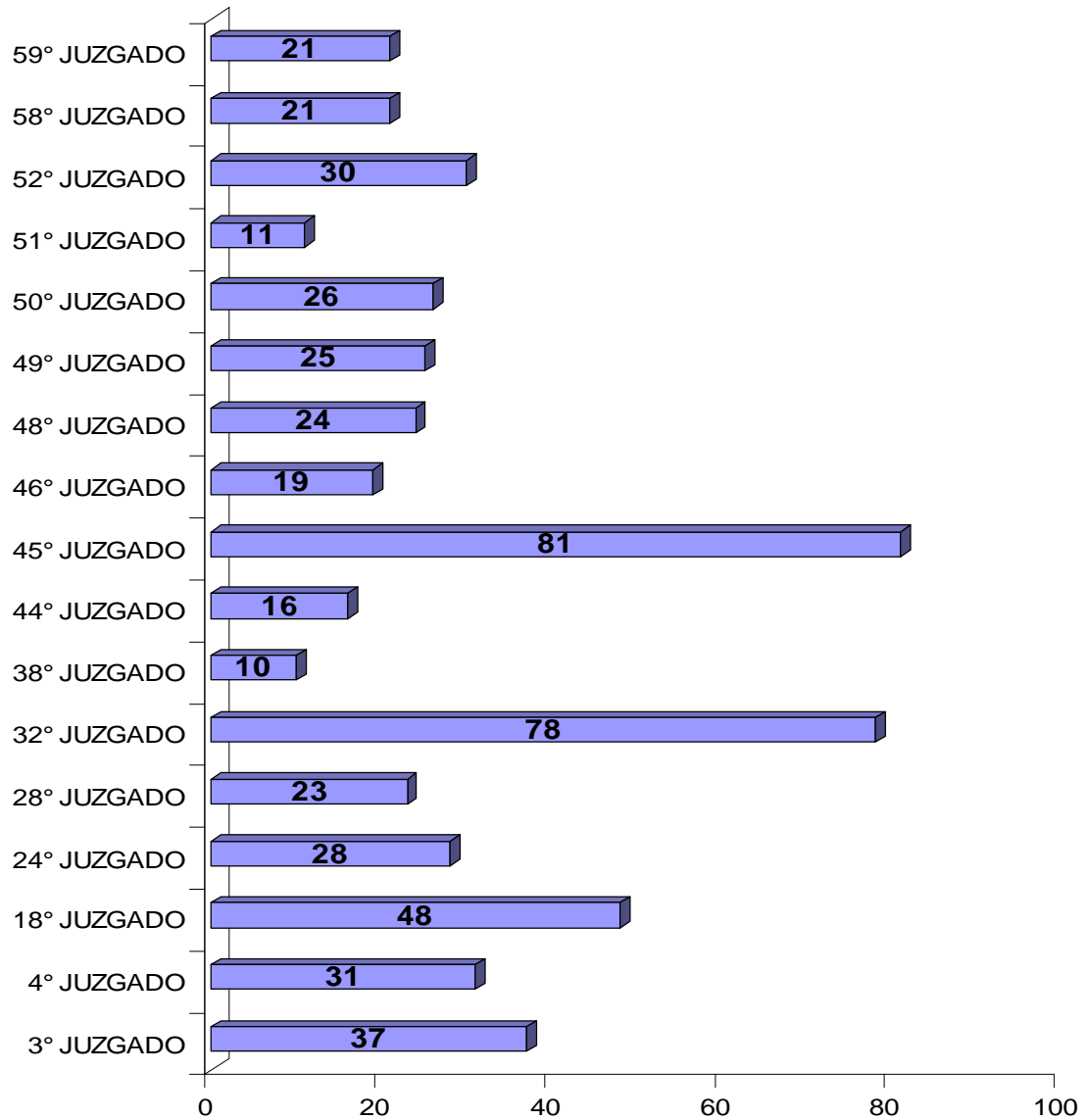


Fuente: Juzgados Especializados

Elaboración: Secretaría Técnica para la Descarga Procesal a nivel de Juzgados

En el gráfico se muestra los datos porcentuales de Carga Procesal y la Producción efectuada en el mes de Mayo del presente año.

**PRODUCCION DE EXPEDIENTES EN TRAMITE Y EJECUCION
MES DE MAYO DEL 2010**



Fuente: Juzgados Penales Reos en Cárcel

Elaboración: Coordinación Técnica para la Descarga Procesal a nivel de Juzgados

En el gráfico anterior se muestra la Producción total de cada Juzgado Penal Reos en Cárcel realizado en el mes de Mayo.